

СХВАЛЕНО

рішенням педагогічної ради

МАЛІ МСР 31.08.2023 р.

(протокол № 2)



ЗАТВЕРДЖУЮ

Директор МАЛІ МСР

Олена ЗАРУДНЯК

МЕЖІВСЬКИЙ АГРАРНИЙ ЛІЦЕЙ-ІНТЕРНАТ

МЕЖІВСЬКОЇ СЕЛИЩНОЇ РАДИ

Синельниківського району Дніпропетровської області

вул. Сонячна, 8, смт Межова, Синельниківський район, Дніпропетровська область,
52900 Україна

тел. 05630 6 07 21

ПАСПОРТ БЕЗПЕКИ

Межівського аграрного ліцею-інтернату Межівської селищної ради

Регіон Дніпропетровська область

Найменування ТГ Межівська ТГ

Найменування населеного пункту смт Межова

Найменування закладу освіти Межівський аграрний ліцей-інтернат МСР

Номер у системі управління освітою 136189

Географічні координати (довгота, широта) 48.263182, 36.743800

ЗМІСТ

	стор.
I. Відомості про заклад освіти, адміністрацію. Команда планування безпеки.	3-5
II. Характеристика місцевості в районі закладу освіти (квартал, мікрорайон, прилегла територія). Соціальний статус дітей у закладі освіти, групи ризику.	6-8
III. Територія закладу освіти.	9-10
IV. Стан забезпечення засобами охорони закладу освіти.	10-11
V. Перелік будівель та інших об'єктів на території закладу освіти.	12-13
VI. Пожежна безпека закладу освіти.	13
VII. Відомості про правопорушення учинені/виявлені на території закладу освіти.	14
VIII. Додаткова інформація щодо закладу освіти.	14

I. Загальні відомості про заклад освіти.

- **Повна назва** *Межівський аграрний ліцей-інтернат Межівської селищної ради Синельниківського району Дніпропетровської області*
- **Скорочена назва** *МАЛІ МСР*
- **Адреса 1 :** *52900 Україна, Дніпропетровська область, Синельниківський район, смт Межова, вул. Сонячна, 8,*
- **Адреса 2 :**
- **Адреса 3 :**
- **Код КОАТУУ** *1222655100*
- **Код ЄДРПОУ:** *26236993*
- **Форма власності:** *Комунальна*
- **Тип закладу:** *Ліцей з початковою школою та гімназією II*
- **Ступінь:** *I-III*
- **Функціональне призначення:** *Надання початкової освіти, базової середньої освіти, профільної середньої освіти*
- **Найменування органу, до сфери управління якого належить заклад освіти:** *Відділ освіти, молоді та спорту Межівської селищної ради*
- **Контактна інформація:** Телефони: *0563060721*
Електронна пошта: *alena2305@gmail.com*
Веб-сайт: *mali.klasna.com*
Соціальні мережі (адреса):
https://www.facebook.com/profile.php?id=100024004222940
- **Дата оновлення даних:** *01.08.2023*

Відомості про адміністрацію закладу та відповідальних за напрямками:

❖	Директор	<i>Зарудняк Олена Олексіївна, 0509761019</i>
❖	Заступник директора з навчальної (навчально-виховної) роботи	<i>Лаврут Валентина Володимирівна 0995695490</i>
❖	Психолог	<i>Булгакова Ірина Миколаївна 0992289333</i>
❖	Медичний працівник	<i>Мартиненко Ольга Миколаївна 0955667537</i>
❖	Сторож	<i>Свириденко Валентина Володимирівна 0952259837 Радько Вадим Іванович 0950641407</i>
❖	Представники підрозділів поліції, закріплені за закладом освіти (ювенальної превенції, дільничний офіцер поліції, поліцейський офіцер громади тощо)	<i>Кочубей Ростислав Ярославович 0958443878 Лашко Анна Сергіївна 0953335663</i>

КОМАНДА ПЛАНУВАННЯ БЕЗПЕКИ

Посада	П.І.Б./ підпис	Телефон службовий	Телефон особистий	e-mail
Директор школи	<i>Зарудняк Олена Олексіївна</i>	05630 6 07 21	0509761019	
Психолог	<i>Булгакова Ірина Миколаївна</i>	05630 6 07 21	0992289333	
Медичний працівник	<i>Мартиненко Ольга Миколаївна</i>	05630 6 07 21	0955667537	
Представник ювенальної превенції (закріплений за закладом освіти)	<i>Кочубей Ростислав Ярославович</i> <i>Лашко Анна Сергіївна</i>		0958443878 0953335663	

ІНФОРМАЦІЯ

**про роботу постійно діючої технічної комісії з обстеження приміщень,
інженерно-технічних комунікацій закладу освіти**

Комісія створена (так/ні)	У комісії присутній представник поліції (так/ні)	Результати попереднього висновку комісії щодо готовності закладу освіти до навчального року (схвалено, схвалено з певними обмеженнями, відмовлено, інші висновки (вказати))	Результати висновку комісії щодо готовності закладу освіти до навчального року (схвалено, схвалено з певними обмеженнями, відмовлено, інші висновки (вказати))
так	ні	схвалено	

**II. Характеристика місцевості в районі закладу освіти
(квартал, мікрорайон, прилегла територія).**

ХАРАКТЕРИСТИКА МІСЦЕВОСТІ В РАЙОНІ ЗАКЛАДУ ОСВІТИ				
Рельєф	Рівнина	Гористий	Низовина	Примітка
	так	<input type="checkbox"/>	<input type="checkbox"/>	
Можливості під'їзду/підходу	Доступно	Перешкода	Не можливо	Примітка
	так	<input type="checkbox"/>	<input type="checkbox"/>	
Опис укриття	В наявності, належним чином облаштоване та розраховане на всіх дітей та персонал	Не має	Є, але не в повній мірі відповідає кількісним та якісним вимогам	Примітка (вказати розташування: на території закладу освіти/прилегла територія)
	<input type="checkbox"/>	<input type="checkbox"/>	так	на території закладу
Прилеглі лісові масиви	Відстань	Напрямок	Не має	Примітка
			так	
Прилеглі водні об'єкти	Тип (річка, озеро, ставок тощо)	Відстань (метри, кілометри)	Не має	Примітка
	ставок	1 км	<input type="checkbox"/>	
Графік об'їзду поліцією прилеглої території	День		Ніч	Примітка
	так		так	
Наявність автомагістралей	Так	Ні	Відстань до автомагістралі (метри або кілометри)	
	так	<input type="checkbox"/>	50 м	

ОБ'ЄКТИ, ЩО РОЗТАШОВАНІ ПОБЛИЗУ ЗАКЛАДУ ОСВІТИ

№	Найменування	Характеристика та пов'язані ризики	Напрямок	Відстань, кілометри, метри
1	<i><u>АЗС «Авіас»</u></i>	<i>Місце підвищеної небезпеки</i>	<i>Південь</i>	<i>170 м.</i>
2	<i><u>Межівський філіал ПАТ «Дніпронафтопродукт»</u></i>	<i>Місце підвищеної небезпеки</i>	<i>Південь</i>	<i>750 м</i>
3	<i><u>Залізниця</u></i>	<i>Місце підвищеної небезпеки</i>	<i>Південь</i>	<i>950 м</i>
4	<i>Лікарня</i>	<i>Місце великого скупчення людей</i>	<i>Північ</i>	<i>350 м</i>
5	<i>Межівське ПТУ № 76</i>	<i>Місце великого скупчення людей</i>	<i>Південь</i>	<i>400 м</i>

ТРАНСПОРТНІ КОМУНІКАЦІЇ ПОРЯД ІЗ ЗАКЛАДОМ ОСВІТИ

№	Найменування	Характеристика	Напрямок	Відстань, кілометри, метри
1	<i>Залізнична станція</i>	<i>Місце підвищеної небезпеки</i>	<i>Південний Захід</i>	<i>1.5 км.</i>

ОРГАНІЗАЦІЇ, ЩО ОБСЛУГОВУЮТЬ ЗАКЛАД ОСВІТИ

№	Найменування	За що відповідають	Графік робіт	Примітки
1	<i>Межівський комунсервіс</i>	<i>Вивезення сміття</i>	<i>9:00-10:00 , п'ятниця</i>	<i>0662314626</i>

**Соціальний статус дітей у закладі освіти:
(інформація про окремі категорії дітей та родин)**

Із загальної кількості дітей, які навчаються в закладі освіти:

1) Мають статус ВПО – 5

2) Перебуває на обліках СЖО (постанова КМУ № 585/2020) – 0

з них за категоріями:



3) Позбавлених батьківського піклування

(ЗУ «Про забезпечення організаційно-правових умов соціального захисту дітей-сиріт та дітей, позбавлених батьківського піклування») – 8

4) Постраждалих внаслідок воєнних дій та збройних конфліктів (постанова КМУ № 268/2017) – 0



Відомості про дітей групи ризику:

Перебуває на внутрішньо шкільних обліках – 0

з них на підставі:

-
-
-

Перебуває на обліку поліції всього – 0

з них за категоріями:

-
-
-

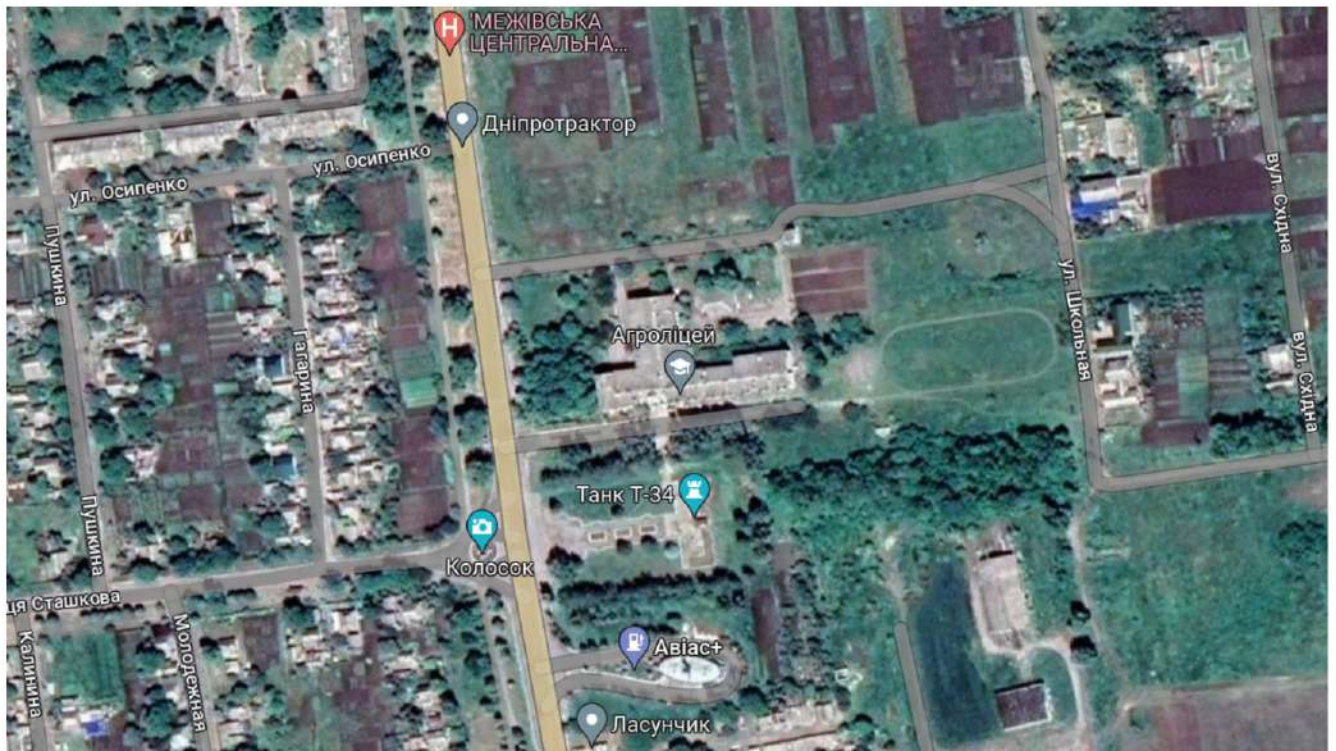


III. Територія закладу освіти.

ТЕРИТОРІЯ ЗАКЛАДУ ОСВІТИ

Територія закладу освіти складається:	одна ділянка*
Загальна площа всіх ділянок:	4063,8 кв. м.*
Географічні координати	<u>48.263182, 36.743800</u>

ФОТО:



Результат моніторингу кількості людей, які одночасно перебувають на території та в закладі освіти:

Графік	Кількість осіб
з 8:00 до 15:00	15
з 15:00 до 17:00	7
Вихідні дні	1

Арочні металодетектори			
так/ні	з них за формою власності:		
	Поліція охорони	Приватні фірми (вказати які саме, контактна інформація)	Інше
ні	<input type="checkbox"/>		

Кнопки тривожної сигналізації					
так/ні	з них за формою власності:		Реагування на виклик на місце події забезпечується:		Орієнтовний час реагування (хв.)
	Поліція охорони	Приватні фірми (вказати які саме, контактна інформація)	нарядом поліції	приватною охороною	
ні	<input type="checkbox"/>	<input type="checkbox"/>	<input type="checkbox"/>	<input type="checkbox"/>	

Охоронна сигналізація					
так/ні	з них за формою власності:		Реагування на виклик на місце події забезпечується:		Орієнтовний час реагування (хв.)
	Поліція охорони	Приватні фірми (вказати які саме, контактна інформація)	нарядом поліції	приватною охороною	
ні	<input type="checkbox"/>	<input type="checkbox"/>	<input type="checkbox"/>	<input type="checkbox"/>	

Фізична охорона					
так/ні	з них за формою власності:				
	Поліція охорони	Приватні фірми (вказати які саме, контактна інформація)	Від адміністрації закладів освіти	Режим роботи фізичної охорони (вказати час з/по год.)	Інше
так	ні	ні	Сторож	17.00 - 07.00	

V. Периметр окремих будівель закладу освіти.

Об'єкти, які розташовані на території закладу освіти (рухомі та не рухомі)		Примітки
Найменування	Характеристика	
<i>Спортивний майданчик</i>	<i>Покриття – трава, огорожа відсутня, доступ - вільний</i>	<i>В темну пору доби на освітлюється</i>
<i>Котельня газифікована</i>	<i>Окреме приміщення в складі окремої будівлі</i>	<i>Зачинене</i>
<i>Підсобне приміщення для господарчого інвентаря</i>	<i>Окреме приміщення в складі окремої будівлі (спортзал)</i>	<i>Зачинене</i>

Наявність пасивних засобів безпеки (огорожа, пішохідні переходи з відповідною розміткою тощо):								
так/ ні	з них:							
	огорожа	регульований пішохідний перехід	нерегульований пішохідний перехід	засоби примусового зниження швидкості	острівці безпеки та написи на дорозі "ДІТИ", "ШКОЛА"	обмежувальні/попереджувальні дорожні знаки	заклади торгівлі алкогольними напоями/тютюновими виробами в радіусі 100 метрів від будівлі ЗО	інше (вказати текстом які саме)
ні	ні	так	ні	ні	так	ні		

VI. Пожежна безпека закладу освіти.

ПОЖЕЖНА БЕЗПЕКА					
Документ	Наявність	Номер, дата	Відсутній	Результат перевірки (відсоток)	Примітки
<i>Акт обстеження</i>	<i>Присутній</i>	<i>25.08.2023</i>		<i>схвалено</i>	<i>Акт прийому готовності МАЛІ МСР</i>

VII. Відомості про правопорушення учинені/виявлені на території закладу освіти.

ВІДОМОСТІ ПРО КРИМІНАЛЬНІ ПРАВОПОРУШЕННЯ			
правопорушення виявлені на території закладу освіти		правопорушення виявлені безпосередньо в закладі освіти	
учинені дітьми	учинені стосовно дітей	учинені дітьми	учинені стосовно дітей
-	-	-	-

ВІДОМОСТІ ПРО АДМІНІСТРАТИВНІ ПРАВОПОРУШЕННЯ			
правопорушення виявлені на території закладу освіти		правопорушення виявлені безпосередньо в закладі освіти	
учинені дітьми	учинені стосовно дітей	учинені дітьми	учинені стосовно дітей
-	-	-	-

VIII. Додаткова інформація щодо закладу освіти.

На базі закладу працює секція пауерліфтингу.

Час роботи секції : понеділок, вівторок, четвер, п'ятниця - з 14.00 до 20.00

Тренер ДЮСШ - Даценко В.В. , тел 0660172558